

Referenz Spedition Schenker, Magdeburg

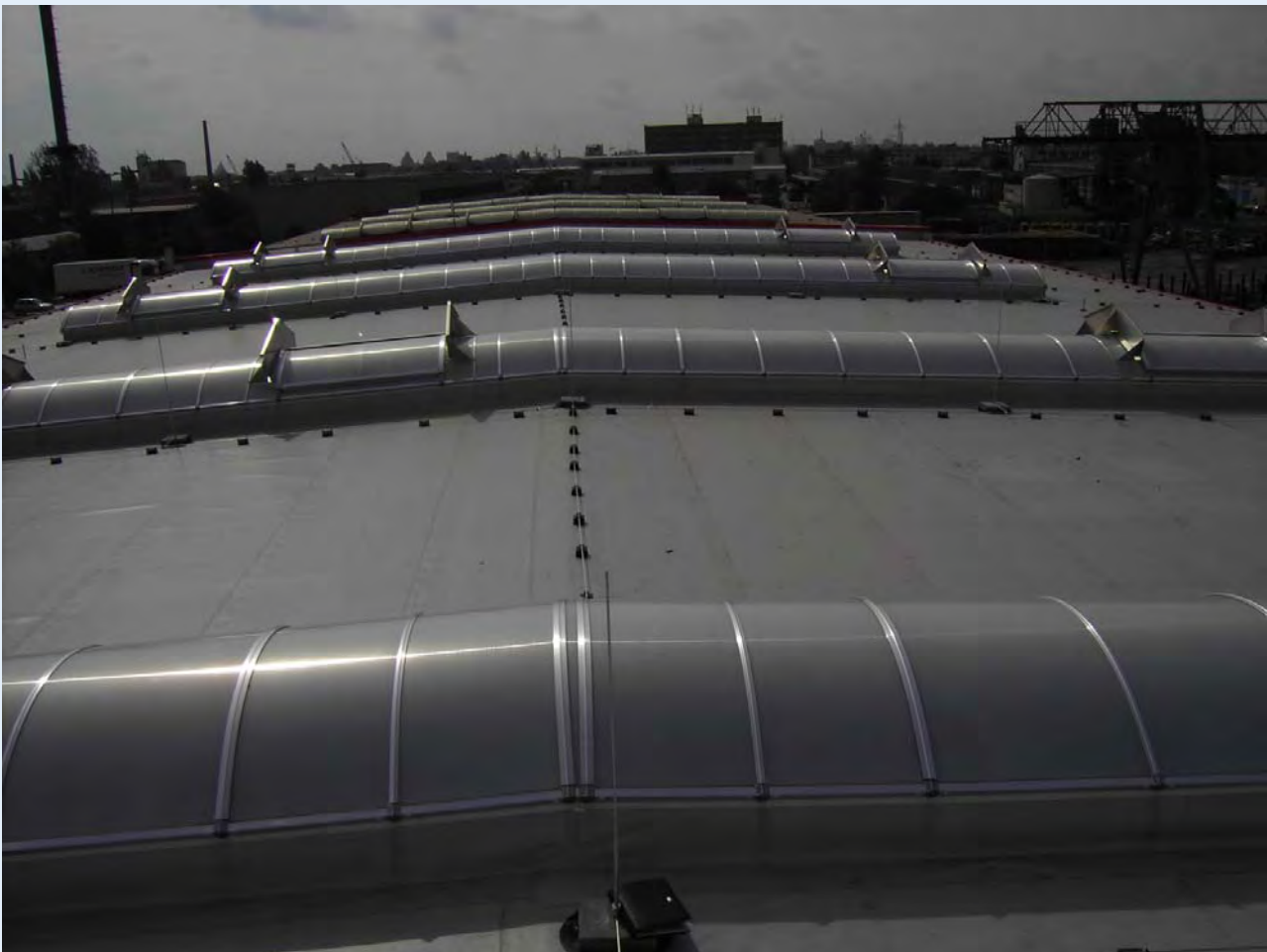
Aufgabenstellung:

Lieferung und Montage von Lichtbändern mit integrierten Rauch- und Wärmeabzugsanlagen gem. DIN 18232 inkl. permanenter Durchsturzsisicherung. Einbau der Lichtbänder quer zum First. RWA-Anlage in Auf/Zu Ausführung



- Lösung:

4 Lichtbänder Typ B_{CI} 2,00 x 23,30 m in Ausführung Traufe-First-Traufe mit 10 RWA Doppelklappen gemäß DIN 18232, FA/TH70 ° und in Auf/Zu Ausführung inkl. geprüfter Durchsturzsisicherung Typ LQ 150 (BG-Prüfbescheinigung 04012 v. 27.4.2004) komplett liefern und montieren. Montage auf Zarge (RAL beschichtet); Harte Bedachung gem. DIN 4102 T7 im Bereich der Firstknickausbildung.





Heinrich Strunz GmbH Zehstraße 2 95111 Rehau Telefon 09283/595-0
Fax: 09283/595-290 E-Mail: information@lamilux.de Internet: <http://www.lamilux.de>



QM-System
zertifiziert nach
DIN EN ISO 9001



Heinrich Strunz GmbH Zehstraße 2 95111 Rehau Telefon 09283/595-0
 Fax: 09283/595-290 E-Mail: information@lamilux.de Internet: <http://www.lamilux.de>

