

Sanierung Lichtwand Speditionshalle, Wuppertal

Aufgabenstellung:

Demontage und Entsorgung der vorhandenen Glasreiter. Erneuerung als vorgesetzte Fassade einschließlich Unterkonstruktion. Es galt unterschiedliche Höhen auszugleichen.



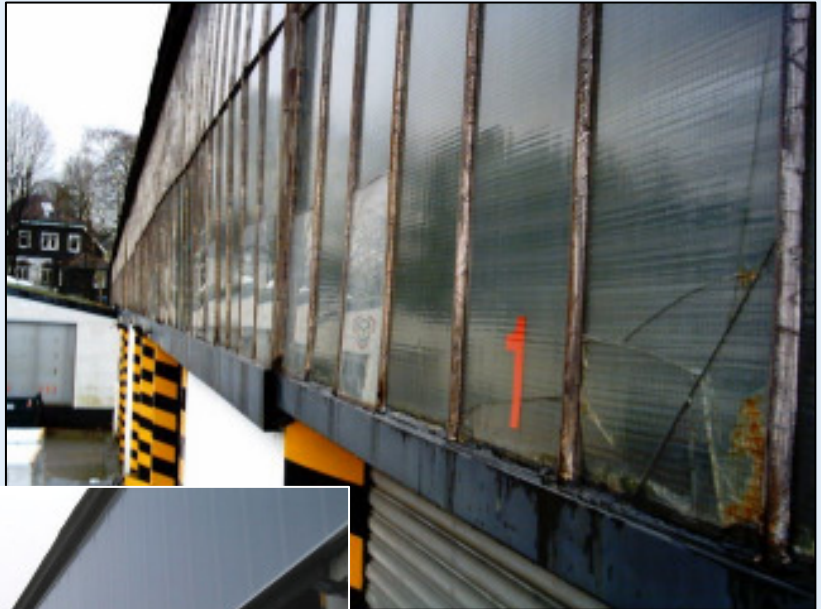
- Lösung:

Lieferung und Montage LAMILUX-Lichtwand aus dreischaligen Polycarbonat-Paneele (coextrudierter UV-Schutz auf Wetterseite). Hagelschlagbeständig nach EMPA SIA Norm, Brandklasse B2, Ug-Wert: 1,70W/m².K, Baubreite 500mm, Stärke 40mm mit umlaufendem Aluminium-Rahmensystem. Montage auf bauseitiger Unterkonstruktion.

Im Zuge der Umdeckung einer Halle wurden weiter 6 LAMILUX CI-System Rauchlift F80 mit LAMILUX RWA-Beschlag (mit CO₂ Fern- und Thermoauslösung) eingebaut. Lichtkuppel bestehend aus Acrylglas opal, doppelschalig mit optimal dimensioniertem Einfaßrahmen aus Kunststoff für OD-Maß 100cm x 200cm. Komplett vormontiert auf Verbundaufsatzkranz mit einlaminiertes PVC-Schiene zum direkten anschließen der bauseitigen PVC-Folien-Abdichtungsbahn.



Vorher



Nachher

