



# CI-System Glasarchitektur F CI-System Glasarchitektur ME

Preisliste März 2008

# CI-System Glasarchitektur F/ME\*

Die Varianten



**CI-System Glasarchitektur FE**  
Ebenes Tageslichtelement



**CI-System Glasarchitektur FP**  
Pyramidenförmiges Tageslichtelement



**CI-System Glasarchitektur FW**  
Walmdachförmiges Tageslichtelement



**CI-System Glasarchitektur ME**  
Modulares, ebenes Tageslichtelement mit erhöhter  
Luftdichtheit Klasse 4 nach EN 12207

\*Abbildungen zeigen zum Teil Sonderausstattungen

# CI-System Glasarchitektur F / CI-System Glasarchitektur ME

## Verglasungsvarianten

<b>W102</b> Wärmedämmvergl. Ug = 1,1 W/(m <sup>2</sup> K) ESG	<b>Wärmedämmisoliertglas</b> Lichtdurchlässigkeit ca. 76%, Gesamtenergiedurchlaß ca. 63%, Ug-Wert ca. 1,1W/(m <sup>2</sup> K) bewertetes Schalldämm-Maß R <sub>w,p</sub> ca. 35 dB, Außenscheibe ESG
<b>W103</b> Wärmedämmvergl. Ug = 1,1 W/(m <sup>2</sup> K) ESG MHF	<b>Wärmedämmisoliertglas - mit opal eingefärbter (mattheller) Folie</b> Lichtdurchlässigkeit ca. 53%, Gesamtenergiedurchlaß ca. 63%, Ug-Wert ca. 1,1W/(m <sup>2</sup> K) bewertetes Schalldämm-Maß R <sub>w,p</sub> ca. 35 dB, Außenscheibe ESG
<b>W104</b> Wärmedämmvergl. Ug = 1,1 W/(m <sup>2</sup> K) Float	<b>Wärmedämmisoliertglas</b> Lichtdurchlässigkeit ca. 76%, Gesamtenergiedurchlaß ca. 63%, Ug-Wert ca. 1,1W/(m <sup>2</sup> K) bewertetes Schalldämm-Maß R <sub>w,p</sub> ca. 35 dB
<b>W105</b> Wärmedämmvergl. Ug = 1,1 W/(m <sup>2</sup> K) Float MHF	<b>Wärmedämmisoliertglas - mit opal eingefärbter (mattheller) Folie</b> Lichtdurchlässigkeit ca. 76%, Gesamtenergiedurchlaß ca. 63%, Ug-Wert ca. 1,1W/(m <sup>2</sup> K) bewertetes Schalldämm-Maß R <sub>w,p</sub> ca. 35 dB,
<b>W100</b> BioClean Ug = 1,1 W/(m <sup>2</sup> K) Float	<b>Wärmedämmisoliertglas mit Selbstreinigungseffekt</b> Lichtdurchlässigkeit ca. 76%, Gesamtenergiedurchlaß ca. 63%, Ug-Wert ca. 1,1W/(m <sup>2</sup> K) bewertetes Schalldämm-Maß R <sub>w,p</sub> ca. 35 dB
<b>W101</b> Climatop Ug = 0,6 W/(m <sup>2</sup> K)	<b>Wärmedämmisoliertglas, 3- Scheiben- Aufbau</b> Lichtdurchlässigkeit ca. 69%, Gesamtenergiedurchlaß ca. 50%, Ug-Wert ca. 0,6W/(m <sup>2</sup> K) bewertetes Schalldämm-Maß R <sub>w,p</sub> ca. 36 dB
<b>S100</b> Iso-Roll	<b>Wärmedämmisoliertglas mit im Scheibenzwischenraum integriertem, motorisch betätigbarem Folienrollo</b> Lichtdurchlässigkeit ca. 76%, Gesamtenergiedurchlaß ca. 63%, Ug-Wert ca. 1,3 - 1,6W/(m <sup>2</sup> K) bewertetes Schalldämm-Maß R <sub>w,p</sub> ca. 40 dB
<b>S109</b> Sonnenschutzvergl. 60/30 Neutral 1,1 ESG	<b>Sonnenschutzisoliertglas 60/30 neutral</b> Lichtdurchlässigkeit ca. 60%, Gesamtenergiedurchlaß ca. 32%, Ug-Wert ca. 1,1W/(m <sup>2</sup> K) bewertetes Schalldämm-Maß R <sub>w,p</sub> ca. 35 dB, Außenscheibe ESG
<b>S111</b> Sonnenschutzvergl. 60/30 Neutral 1,1 Float	<b>Sonnenschutzisoliertglas 60/30 neutral</b> Lichtdurchlässigkeit ca. 60%, Gesamtenergiedurchlaß ca. 32%, Ug-Wert ca. 1,1W/(m <sup>2</sup> K) bewertetes Schalldämm-Maß R <sub>w,p</sub> ca. 35 dB
<b>S113</b> Sonnenschutzvergl. 68/41 Neutral 1,2 ESG	<b>Sonnenschutzisoliertglas 68/41 neutral</b> Lichtdurchlässigkeit ca. 68%, Gesamtenergiedurchlaß ca. 41%, Ug-Wert ca. 1,2W/(m <sup>2</sup> K) bewertetes Schalldämm-Maß R <sub>w,p</sub> ca. 35 dB, Außenscheibe ESG
<b>S115</b> Sonnenschutzvergl. 68/41 Neutral 1,1 Float	<b>Sonnenschutzisoliertglas 68/41 neutral</b> Lichtdurchlässigkeit ca. 68%, Gesamtenergiedurchlaß ca. 41%, Ug-Wert ca. 1,1W/(m <sup>2</sup> K) bewertetes Schalldämm-Maß R <sub>w,p</sub> ca. 35 dB

Weitere Verglasungsvarianten auf Anfrage

## Erklärung der Verglasungsvarianten

W104	Glasbezeichnung
1,1	Ug-Wert in W/(m <sup>2</sup> K)
76/63	Lichtdurchlässigkeit / Gesamtenergiedurchlass
Lichtdurchlässigkeit	LT
Gesamtenergiedurchlass	g-Wert

Ug-Werte gemäß DIN-EN 673  
Standardauslegung für Schneelasten bis 0,75 kN/m<sup>2</sup> und Windstaudruck bis 0,8 kN/m<sup>2</sup> / höhere Schnee- und Windlasten auf Anfrage  
Im Lieferumfang sind enthalten: Öffnungsbeschläge aus Edelstahl blank bzw. Zinkdruckguss.  
Bei Glasarchitektur-Elementen für Aufstockelemente sind bei der Bestellung die Maße der vorhandenen Aufkantung anzugeben.

# CI-System Glasarchitektur

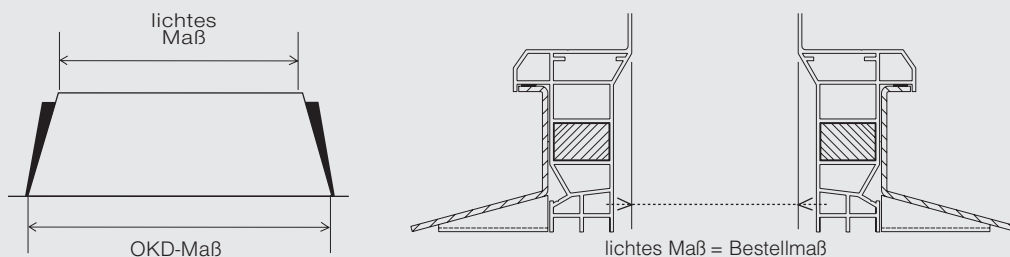
## GFK-Aufsatzkränze und Fit-Adapter

OKD Maß in cm	GFK 15 cm hoch	GFK 30 cm hoch	GFK 40 cm hoch	GFK 50 cm hoch	PVC- Anschluss- schiene	Fit 6 (F-Reihe)	Fit 8 (F-Reihe)	Fit 9 (F-Reihe)
60 / 60	EUR 189,-	EUR 245,-	EUR 310,-	EUR 386,-	EUR 64,-	EUR 249,-	EUR 624,-	EUR 794,-
60 / 90	210,-	285,-	387,-	438,-	73,-	277,-	666,-	852,-
60 / 120	260,-	360,-			88,-	344,-	709,-	910,-
70 / 135	296,-				101,-	391,-	978,-	978,-
80 / 80	232,-	311,-	413,-	471,-	76,-	305,-	684,-	874,-
80 / 150	331,-	435,-		717,-	102,-	437,-	801,-	1.028,-
90 / 90	260,-	360,-	457,-	539,-	85,-	344,-	709,-	910,-
90 / 120	296,-	429,-	532,-	627,-	95,-	391,-	771,-	988,-
90 / 145 <sup>1</sup>	366,-				115,-	483,-		
100 / 100	282,-	407,-	607,-	618,-	99,-	372,-	754,-	966,-
100 / 150	369,-	487,-	671,-	779,-	105,-	488,-	827,-	1.064,-
100 / 200	453,-	599,-	810,-	944,-	130,-	599,-	899,-	1.163,-
120 / 120	345,-	474,-	644,-	744,-	103,-	456,-	814,-	1.046,-
120 / 150	401,-	530,-	675,-	844,-	122,-	530,-	856,-	1.105,-
120 / 180	457,-	600,-	761,-	937,-	130,-	604,-	899,-	1.163,-
125 / 125	367,-	487,-	688,-	776,-	105,-	484,-	827,-	1.064,-
150 / 150	453,-	600,-	761,-	944,-	130,-	599,-	899,-	1.163,-
150 / 180	500,-	664,-	817,-	1.099,-	138,-	660,-	942,-	1.221,-
150 / 200	524,-	701,-	915,-	1.094,-	145,-	692,-		
180 / 180	533,-	711,-	953,-	1.176,-	159,-	704,-		
200 / 200	592,-	781,-	992,-	1.251,-	165,-	782,-		

### Informationen

Preise auf Anfrage für GFK-Aufsatzkränze mit wärme gedämmten Fußflansch und Stahlblechaufsatzkränze

### Zeichnungen



Bestellmaß Aufsatzkränze und Aufstockelemente (Fit-Adapter)

# CI-System Glasarchitektur ME

## Modulares ebenes Lichtelement mit erhöhter Luftdichtheit Klasse 4 nach EN 12207

Oberteil lüftbar verriegelt für GFK-Aufsatzkränze, lichtetes Maß = OKD-Maß - 18 cm

OKD Maß in cm	W104 1,1 76/63	W105 1,1 53/63	W102 1,1 76/63	W103 1,1 53/63	W100 1,1 76/63	W101 0,6 69/50	S111 S115 1,1*	S109 S113 1,1*	Zulage RAL
	EUR	EUR	EUR	EUR	EUR	EUR	EUR	EUR	EUR
60 / 60	1.335,-	1.361,-	1.374,-	1.400,-	1.404,-	1.433,-	1.386,-	1.505,-	358,-
60 / 90	1.460,-	1.492,-	1.509,-	1.542,-	1.545,-	1.582,-	1.523,-	1.673,-	439,-
60 / 120	1.616,-	1.660,-	1.682,-	1.726,-	1.731,-	1.780,-	1.702,-	1.902,-	522,-
70 / 135	1.764,-	1.822,-	1.850,-	1.908,-	1.913,-	1.978,-	1.876,-	2.136,-	590,-
80 / 80	1.521,-	1.558,-	1.576,-	1.613,-	1.617,-	1.658,-	1.592,-	1.759,-	467,-
80 / 150	1.930,-	2.003,-	2.039,-	2.112,-	2.119,-	2.199,-	2.070,-	2.400,-	658,-
90 / 90	1.649,-	1.700,-	1.724,-	1.775,-	1.780,-	1.836,-	1.747,-	1.973,-	522,-
90 / 120	1.839,-	1.908,-	1.941,-	2.008,-	2.014,-	2.090,-	1.970,-	2.275,-	604,-
90 / 145 <sup>1</sup>	1.992,-	2.074,-	2.114,-	2.196,-	2.203,-	2.294,-	2.150,-	2.517,-	671,-
100 / 100	1.781,-	1.843,-	1.872,-	1.933,-	1.939,-	2.006,-	1.898,-	2.174,-	577,-
100 / 150	2.112,-	2.205,-	2.251,-	2.345,-	2.354,-	2.458,-	2.293,-	2.713,-	713,-
100 / 200	2.543,-	2.666,-	2.767,-	2.891,-	2.864,-	3.005,-	2.783,-	3.407,-	850,-
120 / 120	2.076,-	2.166,-	2.211,-	2.301,-	2.311,-	2.411,-	2.251,-	2.660,-	685,-
120 / 150	2.294,-	2.408,-	2.464,-	2.578,-	2.588,-	2.715,-	2.515,-	3.027,-	767,-
120 / 180	2.630,-	2.768,-	2.877,-	3.016,-	2.985,-	3.141,-	2.895,-	3.586,-	850,-
125 / 125	2.128,-	2.224,-	2.271,-	2.367,-	2.376,-	2.482,-	2.313,-	2.743,-	713,-
150 / 150	2.551,-	2.695,-	2.765,-	2.908,-	2.922,-	3.081,-	2.828,-	3.473,-	850,-
150 / 180	3.222,-	3.395,-	3.423,-	3.596,-	3.669,-	3.816,-	3.506,-	4.376,-	931,-

### Informationen

\* Technische Werte S109, S113, S111, S115 siehe S.3

Zulage RAL-Beschichtung: Standardfarben, kein Metallic, Glanzgrad 60-70 %

### Zeichnungen



Ausführungsbeispiel CI-System Glasarchitektur ME mit Aufsatzkranz

# CI-System Glasarchitektur FE

## Ebenes Lichtelement

Oberteil lüftbar verriegelt für Aufsatzkränze (siehe S. 4)

lichtes Maß = OKD-Maß - 18 cm



OKD Maß in cm	Licht- fläche in m <sup>2</sup>	Verglasung: Ug-Wert: LT/g-Wert:	W104	W105	W102	W103	W100	W101	S111	S109	S100	Zulage RAL
			1,1 76/63 EUR	1,1 53/63 EUR	1,1 76/63 EUR	1,1 53/63 EUR	1,1 76/63 EUR	0,6 69/50 EUR	1,1* 1,1* EUR	1,1* 1,1* EUR	1,3-1,6 76/63 EUR	
60 / 60	0,18		920,-	948,-	993,-	1.025,-	990,-	1.020,-	972,-	1.147,-	3.965,-	204,-
60 / 90	0,30		997,-	1.025,-	1.070,-	1.102,-	1.067,-	1.097,-	1.049,-	1.224,-	4.755,-	255,-
60 / 120	0,43		1.123,-	1.158,-	1.217,-	1.259,-	1.214,-	1.252,-	1.191,-	1.418,-	5.679,-	305,-
70 / 135	0,61		1.329,-	1.377,-	1.456,-	1.511,-	1.451,-	1.503,-	1.420,-	1.726,-	5.974,-	348,-
80 / 80	0,38		1.054,-	1.087,-	1.141,-	1.179,-	1.138,-	1.174,-	1.117,-	1.327,-	5.395,-	272,-
80 / 150	0,82		1.477,-	1.542,-	1.649,-	1.723,-	1.642,-	1.712,-	1.601,-	2.016,-	6.485,-	390,-
90 / 90	0,52		1.157,-	1.199,-	1.268,-	1.316,-	1.263,-	1.308,-	1.237,-	1.504,-	5.750,-	305,-
90 / 120	0,73		1.320,-	1.377,-	1.472,-	1.538,-	1.466,-	1.528,-	1.429,-	1.796,-	6.010,-	356,-
90 / 145 <sup>1</sup>	1,08		1.532,-	1.602,-	1.718,-	1.799,-	1.711,-	1.787,-	1.665,-	2.116,-	6.783,-	398,-
100 / 100	0,67		1.264,-	1.316,-	1.402,-	1.462,-	1.396,-	1.452,-	1.363,-	1.695,-	5.875,-	339,-
100 / 150	1,08		1.623,-	1.705,-	1.840,-	1.935,-	1.831,-	1.920,-	1.779,-	2.303,-	6.930,-	424,-
100 / 200	1,49		1.972,-	2.083,-	2.171,-	2.344,-	2.256,-	2.370,-	2.185,-	2.998,-	8.180,-	508,-
120 / 120	1,04		1.525,-	1.605,-	1.736,-	1.828,-	1.728,-	1.815,-	1.676,-	2.188,-	6.605,-	407,-
120 / 150	1,35		1.785,-	1.886,-	2.055,-	2.172,-	2.043,-	2.154,-	1.979,-	2.629,-	7.698,-	457,-
120 / 180	1,65		2.042,-	2.164,-	2.261,-	2.452,-	2.356,-	2.481,-	2.277,-	3.175,-	8.743,-	508,-
125 / 125	1,14		1.598,-	1.686,-	1.834,-	1.935,-	1.823,-	1.919,-	1.766,-	2.335,-	7.276,-	424,-
150 / 150	1,74		2.017,-	2.145,-	2.360,-	2.509,-	2.346,-	2.486,-	2.263,-	3.094,-	8.180,-	508,-
150 / 180	2,14		2.330,-	2.487,-	2.610,-	2.856,-	2.731,-	2.893,-	2.630,-	3.781,-	9.180,-	559,-

Oberteil lüftbar verriegelt für Aufstockelemente (Fit Adapter, siehe S. 4)

lichtes Maß = OKD-Maß

OKD Maß in cm	Licht- fläche in m <sup>2</sup>	Verglasung: Ug-Wert: LT/g-Wert:	W104	W105	W102	W103	W100	W101	S111	S109	S100	Zulage RAL
			1,1 76/63 EUR	1,1 53/63 EUR	1,1 76/63 EUR	1,1 53/63 EUR	1,1 76/63 EUR	0,6 69/50 EUR	1,1* 1,1* EUR	1,1* 1,1* EUR	1,3-1,6 76/63 EUR	
60 / 60	0,36		1.090,-	1.120,-	1.171,-	1.204,-	1.166,-	1.199,-	1.147,-	1.339,-	5.375,-	359,-
60 / 90	0,54		1.245,-	1.288,-	1.359,-	1.409,-	1.355,-	1.402,-	1.327,-	1.602,-	5.883,-	429,-
60 / 120	0,72		1.470,-	1.526,-	1.620,-	1.686,-	1.614,-	1.675,-	1.578,-	1.941,-	6.191,-	497,-
70 / 135	0,95		1.655,-	1.727,-	1.848,-	1.930,-	1.839,-	1.917,-	1.793,-	2.256,-	6.794,-	555,-
80 / 80	0,64		1.323,-	1.375,-	1.461,-	1.521,-	1.455,-	1.511,-	1.422,-	1.754,-	5.845,-	452,-
80 / 150	1,20		1.838,-	1.930,-	2.084,-	2.191,-	2.074,-	2.174,-	2.015,-	2.609,-	7.292,-	612,-
90 / 90	0,81		1.442,-	1.505,-	1.609,-	1.681,-	1.602,-	1.669,-	1.562,-	1.964,-	6.066,-	497,-
90 / 120	1,08		1.724,-	1.806,-	1.943,-	2.038,-	1.933,-	2.023,-	1.881,-	2.409,-	6.954,-	567,-
100 / 100	1,00		1.591,-	1.665,-	1.790,-	1.876,-	1.781,-	1.863,-	1.734,-	2.214,-	6.590,-	544,-
100 / 150	1,50		1.999,-	2.110,-	2.296,-	2.424,-	2.283,-	2.405,-	2.212,-	2.928,-	8.407,-	659,-
100 / 200	2,00		2.410,-	2.556,-	2.672,-	2.902,-	2.785,-	2.937,-	2.691,-	3.661,-	10.628,-	774,-
120 / 120	1,44		1.951,-	2.058,-	2.238,-	2.363,-	2.227,-	2.344,-	2.157,-	2.851,-	7.276,-	636,-
120 / 150	1,80		2.181,-	2.313,-	2.537,-	2.691,-	2.522,-	2.668,-	2.436,-	3.297,-	7.276,-	704,-
120 / 180	2,16		2.480,-	2.638,-	2.763,-	3.010,-	2.885,-	3.048,-	2.782,-	3.828,-	8.180,-	774,-
125 / 125	1,56		2.037,-	2.155,-	2.352,-	2.488,-	2.338,-	2.467,-	2.262,-	3.023,-	6.794,-	659,-
150 / 150	2,25		2.439,-	2.603,-	2.878,-	3.068,-	2.859,-	3.039,-	2.753,-	3.815,-	8.180,-	774,-
150 / 180	2,70		2.795,-	2.990,-	3.146,-	3.452,-	3.297,-	3.498,-	3.170,-	4.466,-	9.180,-	842,-

### Informationen

\* Technische Werte S109, S113, S111, S115 siehe S.3

**Zulage RAL-Beschichtung:** Standardfarben, kein Metallic, Glanzgrad 60-70 %

# CI-System Glasarchitektur FE 3°

## Ebenes Lichtelement mit 3° Flächenneigung

Oberteil lüftbar verriegelt für Aufsatzkränze (siehe S. 4)

lichtes Maß = OKD-Maß - 18 cm



OKD Maß in cm	Licht- fläche in m <sup>2</sup>	Verglasung: Ug-Wert: LT/g-Wert:	W104	W105	W102	W103	W100	W101	S111	S109	S100	Zulage RAL
			76/63 EUR	53/63 EUR	76/63 EUR	53/63 EUR	76/63 EUR	69/50 EUR	1,1* EUR	1,1* EUR	1,3-1,6 EUR	
60 / 60	0,18		1.249,-	1.277,-	1.322,-	1.354,-	1.319,-	1.349,-	1.301,-	1.476,-	4.243,-	291,-
60 / 90	0,30		1.357,-	1.385,-	1.430,-	1.462,-	1.427,-	1.457,-	1.409,-	1.584,-	5.190,-	360,-
60 / 120	0,43		1.513,-	1.547,-	1.604,-	1.643,-	1.600,-	1.637,-	1.579,-	1.797,-	6.291,-	429,-
70 / 135	0,61		1.753,-	1.802,-	1.883,-	1.940,-	1.878,-	1.932,-	1.846,-	2.162,-	6.337,-	489,-
80 / 80	0,38		1.414,-	1.447,-	1.501,-	1.539,-	1.498,-	1.534,-	1.477,-	1.687,-	5.999,-	389,-
80 / 150	0,82		1.929,-	1.992,-	2.097,-	2.170,-	2.091,-	2.159,-	2.050,-	2.456,-	7.111,-	550,-
90 / 90	0,52		1.533,-	1.575,-	1.644,-	1.692,-	1.639,-	1.684,-	1.613,-	1.880,-	6.083,-	438,-
90 / 120	0,73		1.735,-	1.791,-	1.885,-	1.951,-	1.879,-	1.940,-	1.843,-	2.206,-	6.659,-	507,-
90 / 145 <sup>1</sup>	1,08		1.969,-	2.038,-	2.152,-	2.231,-	2.145,-	2.218,-	2.100,-	2.541,-	7.172,-	565,-
100 / 100	0,67		1.667,-	1.720,-	1.809,-	1.870,-	1.803,-	1.861,-	1.769,-	2.110,-	6.321,-	487,-
100 / 150	1,08		2.106,-	2.190,-	2.329,-	2.425,-	2.320,-	2.410,-	2.266,-	2.803,-	7.588,-	602,-
100 / 200	1,49		2.556,-	2.668,-	2.758,-	2.934,-	2.846,-	2.962,-	2.773,-	3.601,-	8.906,-	717,-
120 / 120	1,04		1.962,-	2.042,-	2.173,-	2.265,-	2.165,-	2.252,-	2.113,-	2.625,-	7.172,-	585,-
120 / 150	1,35		2.268,-	2.368,-	2.535,-	2.651,-	2.525,-	2.634,-	2.459,-	3.106,-	8.408,-	655,-
120 / 180	1,65		2.582,-	2.704,-	2.800,-	2.990,-	2.894,-	3.019,-	2.815,-	3.708,-	9.982,-	723,-
125 / 125	1,14		2.046,-	2.134,-	2.282,-	2.383,-	2.271,-	2.367,-	2.214,-	2.783,-	7.341,-	610,-
150 / 150	1,74		2.525,-	2.653,-	2.868,-	3.017,-	2.854,-	2.994,-	2.771,-	3.602,-		733,-
150 / 180	2,14		2.893,-	3.049,-	3.172,-	3.417,-	3.292,-	3.454,-	3.192,-	4.338,-		801,-

Oberteil lüftbar verriegelt für Aufstockelemente (Fit-Adapter siehe S. 4)

lichtes Maß = OKD-Maß

OKD Maß in cm	Licht- fläche in m <sup>2</sup>	Verglasung: Ug-Wert: LT/g-Wert:	W104	W105	W102	W103	W100	W101	S111	S109	S100	Zulage RAL
			76/63 EUR	53/63 EUR	76/63 EUR	53/63 EUR	76/63 EUR	69/50 EUR	1,1* EUR	1,1* EUR	1,3-1,6 EUR	
60 / 60	0,36		1.358,-	1.386,-	1.431,-	1.463,-	1.428,-	1.458,-	1.410,-	1.585,-	5.245,-	379,-
60 / 90	0,54		1.513,-	1.548,-	1.606,-	1.645,-	1.602,-	1.640,-	1.580,-	1.803,-	6.112,-	448,-
60 / 120	0,72		1.710,-	1.758,-	1.837,-	1.892,-	1.832,-	1.884,-	1.801,-	2.107,-	6.655,-	517,-
70 / 135	0,95		1.964,-	2.029,-	2.136,-	2.210,-	2.129,-	2.199,-	2.088,-	2.503,-	6.940,-	578,-
80 / 80	0,64		1.574,-	1.616,-	1.683,-	1.731,-	1.679,-	1.723,-	1.653,-	1.914,-	6.122,-	477,-
80 / 150	1,20		2.151,-	2.231,-	2.365,-	2.457,-	2.355,-	2.443,-	2.304,-	2.819,-	7.645,-	639,-
90 / 90	0,81		1.702,-	1.753,-	1.839,-	1.897,-	1.832,-	1.888,-	1.800,-	2.128,-	6.363,-	526,-
90 / 120	1,08		1.931,-	2.001,-	2.117,-	2.198,-	2.110,-	2.186,-	2.064,-	2.515,-	7.195,-	596,-
100 / 100	1,00		1.850,-	1.915,-	2.022,-	2.096,-	2.015,-	2.085,-	1.974,-	2.389,-	6.821,-	575,-
100 / 150	1,50		2.329,-	2.429,-	2.596,-	2.712,-	2.586,-	2.695,-	2.520,-	3.167,-	8.463,-	690,-
100 / 200	2,00		2.836,-	2.973,-	3.080,-	3.293,-	3.186,-	3.326,-	3.097,-	4.099,-	10.870,-	805,-
120 / 120	1,44		2.158,-	2.250,-	2.406,-	2.513,-	2.396,-	2.497,-	2.336,-	2.934,-	8.152,-	674,-
120 / 150	1,80		2.491,-	2.608,-	2.804,-	2.939,-	2.790,-	2.919,-	2.715,-	3.471,-		742,-
120 / 180	2,16		2.840,-	2.982,-	3.094,-	3.316,-	3.203,-	3.350,-	3.112,-	4.153,-		812,-
125 / 125	1,56		2.249,-	2.351,-	2.522,-	2.640,-	2.510,-	2.622,-	2.445,-	3.104,-	8.187,-	698,-
150 / 150	2,25		2.753,-	2.898,-	3.143,-	3.313,-	3.127,-	3.286,-	3.032,-	3.976,-		821,-
150 / 180	2,70		3.156,-	3.333,-	3.473,-	3.749,-	3.609,-	3.792,-	3.495,-	4.794,-		890,-

### Informationen

\* Technische Werte S109, S113, S111, S115 siehe S.3

**Zulage RAL-Beschichtung:** Standardfarben, kein Metallic, Glanzgrad 60-70 %

# CI-System Glasarchitektur FP/FW 30°

## Lichtelemente in Pyramiden- / Walmdachform

Oberteil lüftbar verriegelt für Aufsatzkränze (siehe S.4)



lichtes Maß = OKD-Maß - 18 cm

OKD Maß in cm	Licht- fläche in m <sup>2</sup>	Verglasung: Ug-Wert: LT/g-Wert:	W104 1,1 76/63 EUR	W105 1,1 53/63 EUR	W102 1,1 76/63 EUR	W103 1,1 53/63 EUR	W100 1,1 76/63 EUR	S111 S115 1,1* EUR	S109 S113 1,1* EUR	Zulage RAL EUR
60 / 60	0,18		1.777,-	1.897,-	2.098,-	2.236,-	2.085,-	2.006,-	2.782,-	311,-
60 / 90	0,30		1.921,-	2.041,-	2.242,-	2.380,-	2.229,-	2.150,-	2.926,-	393,-
60 / 120	0,43		2.010,-	2.130,-	2.331,-	2.469,-	2.318,-	2.239,-	3.015,-	474,-
70 / 135	0,61		2.200,-	2.328,-	2.544,-	2.694,-	2.530,-	2.447,-	3.281,-	542,-
80 / 80	0,38		1.912,-	2.032,-	2.233,-	2.371,-	2.220,-	2.141,-	2.917,-	418,-
80 / 150	0,82		2.400,-	2.549,-	2.800,-	2.974,-	2.783,-	2.686,-	3.656,-	609,-
90 / 90	0,52		1.980,-	2.100,-	2.301,-	2.439,-	2.288,-	2.209,-	2.985,-	472,-
90 / 120	0,73		2.249,-	2.391,-	2.629,-	2.795,-	2.613,-	2.522,-	3.443,-	554,-
90 / 145 <sup>1</sup>	1,08		2.515,-	2.676,-	2.948,-	3.135,-	2.929,-	2.825,-	3.871,-	622,-
100 / 100	0,67		2.248,-	2.404,-	2.665,-	2.846,-	2.647,-	2.546,-	3.555,-	527,-
100 / 150	1,08		2.751,-	2.945,-	3.272,-	3.497,-	3.249,-	3.124,-	4.384,-	663,-
100 / 200	1,49		3.126,-	3.360,-	3.754,-	4.027,-	3.728,-	3.576,-	5.097,-	799,-
120 / 120	1,04		2.767,-	2.990,-	3.368,-	3.628,-	3.342,-	3.197,-	4.651,-	635,-
120 / 150	1,35		3.160,-	3.414,-	3.841,-	4.135,-	3.811,-	3.647,-	5.295,-	716,-
120 / 180	1,65		3.418,-	3.701,-	4.178,-	4.508,-	4.146,-	3.962,-	5.804,-	798,-
125 / 125	1,14		2.934,-	3.181,-	3.599,-	3.875,-	3.571,-	3.409,-	5.047,-	661,-
150 / 150	1,74		3.822,-	4.182,-	4.791,-	5.211,-	4.749,-	4.515,-	6.861,-	796,-
150 / 180	2,14		4.174,-	4.571,-	5.242,-	5.706,-	5.197,-	4.938,-	7.526,-	877,-
150 / 200	2,40		4.384,-	4.808,-	5.524,-	6.020,-	5.475,-	5.200,-	7.962,-	932,-
180 / 180	2,62		4.876,-	5.387,-	6.252,-	6.849,-	6.193,-	5.861,-	9.195,-	957,-
200 / 200	3,31		6.056,-	6.698,-	7.473,-	8.223,-	7.711,-	7.292,-	11.169,-	1.065,-

Oberteil lüftbar verriegelt für Aufstockelemente (Fit Adapter siehe S.4)

lichtes Maß = OKD-Maß

OKD Maß in cm	Licht- fläche in m <sup>2</sup>	Verglasung: Ug-Wert: LT/g-Wert:	W104 1,1 76/63 EUR	W105 1,1 53/63 EUR	W102 1,1 76/63 EUR	W103 1,1 53/63 EUR	W100 1,1 76/63 EUR	S111 S115 1,1* EUR	S109 S113 1,1* EUR	Zulage RAL EUR
60 / 60	0,36		1.893,-	2.013,-	2.214,-	2.332,-	2.201,-	2.122,-	2.898,-	436,-
60 / 90	0,54		2.067,-	2.191,-	2.400,-	2.544,-	2.386,-	2.305,-	3.110,-	556,-
60 / 120	0,72		2.315,-	2.457,-	2.695,-	2.861,-	2.679,-	2.588,-	3.509,-	670,-
70 / 135	0,95		2.530,-	2.696,-	2.975,-	3.168,-	2.956,-	2.848,-	3.924,-	745,-
80 / 80	0,64		2.193,-	2.342,-	2.593,-	2.742,-	2.576,-	2.479,-	3.449,-	552,-
80 / 150	1,20		2.856,-	3.060,-	3.405,-	3.642,-	3.381,-	3.249,-	4.576,-	821,-
90 / 90	0,81		2.444,-	2.626,-	2.933,-	3.113,-	2.912,-	2.794,-	3.976,-	610,-
90 / 120	1,08		2.804,-	3.012,-	3.365,-	3.607,-	3.340,-	3.205,-	4.562,-	726,-
100 / 100	1,00		2.745,-	2.968,-	3.346,-	3.568,-	3.320,-	3.175,-	4.629,-	668,-
100 / 150	1,50		3.307,-	3.579,-	4.035,-	4.352,-	4.005,-	3.829,-	5.593,-	858,-
100 / 200	2,00		3.740,-	4.061,-	4.605,-	4.979,-	4.568,-	4.359,-	6.452,-	1.047,-
120 / 120	1,44		3.362,-	3.657,-	4.155,-	4.448,-	4.121,-	3.929,-	5.848,-	784,-
120 / 150	1,80		3.709,-	4.038,-	4.594,-	4.978,-	4.556,-	4.341,-	6.484,-	895,-
120 / 180	2,16		3.982,-	4.343,-	4.954,-	5.376,-	4.913,-	4.678,-	7.033,-	1.009,-
125 / 125	1,56		3.545,-	3.866,-	4.410,-	4.730,-	4.373,-	4.164,-	6.257,-	814,-
150 / 150	2,25		4.430,-	4.879,-	5.638,-	6.087,-	5.587,-	5.295,-	8.221,-	959,-
150 / 180	2,70		4.822,-	5.313,-	6.142,-	6.715,-	6.086,-	5.767,-	8.965,-	1.064,-
150 / 200	3,00		5.040,-	5.559,-	6.436,-	7.042,-	6.377,-	6.039,-	9.422,-	1.140,-
180 / 180	3,24		5.667,-	6.300,-	7.371,-	8.003,-	7.299,-	6.886,-	11.015,-	1.134,-

### Informationen

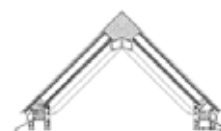
\* Technische Werte S109, S113, S111, S115 siehe S.3

**Zulage RAL-Beschichtung:** Standardfarben, kein Metallic, Glanzgrad 60-70 %

1 Aufsatzkranz in Steilgeometrie

# CI-System Glasarchitektur FP/FW 45°

## Lichtelemente in Pyramiden- / Walmdachform



Oberteil lüftbar verriegelt für Aufsatzkränze (siehe S.4)

lichtes Maß = OKD-Maß - 18 cm

OKD Maß in cm	Licht- fläche in m <sup>2</sup>	Verglasung: Ug-Wert: LT/g-Wert:	W104	W105	W102	W103	W100	S111	S109	Zulage RAL
			1,1 76/63 EUR	1,1 53/63 EUR	1,1 76/63 EUR	1,1 53/63 EUR	1,1 76/63 EUR	S115 1,1* EUR	S113 1,1* EUR	
60 / 60	0,18		1.868,-	1.988,-	2.189,-	2.327,-	2.176,-	2.097,-	2.873,-	320,-
60 / 90	0,30		1.943,-	2.063,-	2.264,-	2.402,-	2.251,-	2.172,-	2.948,-	401,-
60 / 120	0,43		2.044,-	2.165,-	2.368,-	2.510,-	2.355,-	2.277,-	3.062,-	484,-
70 / 135	0,61		2.331,-	2.477,-	2.724,-	2.894,-	2.707,-	2.612,-	3.562,-	553,-
80 / 80	0,38		2.010,-	2.130,-	2.331,-	2.469,-	2.318,-	2.239,-	3.015,-	432,-
80 / 150	0,82		2.569,-	2.737,-	3.022,-	3.218,-	3.002,-	2.893,-	3.988,-	623,-
90 / 90	0,52		2.216,-	2.360,-	2.601,-	2.767,-	2.585,-	2.492,-	3.422,-	489,-
90 / 120	0,73		2.433,-	2.601,-	2.886,-	3.082,-	2.866,-	2.757,-	3.852,-	570,-
90 / 145 <sup>1</sup>	1,08		2.712,-	2.901,-	3.221,-	3.442,-	3.199,-	3.076,-	4.307,-	639,-
100 / 100	0,67		2.505,-	2.687,-	2.994,-	3.206,-	2.973,-	2.855,-	4.037,-	545,-
100 / 150	1,08		3.010,-	3.243,-	3.635,-	3.905,-	3.608,-	3.457,-	4.969,-	681,-
100 / 200	1,49		3.432,-	3.712,-	4.185,-	4.511,-	4.153,-	3.971,-	5.793,-	817,-
120 / 120	1,04		3.116,-	3.381,-	3.829,-	4.138,-	3.798,-	3.626,-	5.351,-	658,-
120 / 150	1,35		3.467,-	3.766,-	4.271,-	4.621,-	4.238,-	4.042,-	5.991,-	739,-
120 / 180	1,65		3.761,-	4.096,-	4.661,-	5.052,-	4.623,-	4.405,-	6.586,-	820,-
125 / 125	1,14		3.328,-	3.620,-	4.112,-	4.453,-	4.080,-	3.890,-	5.789,-	685,-
150 / 150	1,74		4.318,-	4.744,-	5.462,-	5.959,-	5.414,-	5.136,-	7.909,-	827,-
150 / 180	2,14		4.635,-	5.104,-	5.895,-	6.443,-	5.841,-	5.536,-	8.590,-	908,-
150 / 200	2,40		4.847,-	5.342,-	6.179,-	6.757,-	6.123,-	5.800,-	9.027,-	963,-
180 / 180	2,62		5.635,-	6.256,-	7.307,-	8.032,-	7.236,-	6.831,-	10.882,-	995,-

Oberteil lüftbar verriegelt für Aufstockelemente (Fit-Adapter siehe S. 4)

lichtes Maß = OKD-Maß

OKD Maß in cm	Licht- fläche in m <sup>2</sup>	Verglasung: Ug-Wert: LT/g-Wert:	W104	W105	W102	W103	W100	S111	S109	Zulage RAL
			1,1 76/63 EUR	1,1 53/63 EUR	1,1 76/63 EUR	1,1 53/63 EUR	1,1 76/63 EUR	S115 1,1* EUR	S113 1,1* EUR	
60 / 60	0,36		1.931,-	2.051,-	2.252,-	2.370,-	2.239,-	2.160,-	2.936,-	452,-
60 / 90	0,54		2.147,-	2.280,-	2.504,-	2.658,-	2.488,-	2.403,-	3.265,-	563,-
60 / 120	0,72		2.414,-	2.567,-	2.827,-	3.005,-	2.809,-	2.710,-	3.708,-	677,-
70 / 135	0,95		2.753,-	2.947,-	3.274,-	3.499,-	3.251,-	3.126,-	4.386,-	753,-
80 / 80	0,64		2.361,-	2.531,-	2.817,-	2.987,-	2.798,-	2.687,-	3.793,-	573,-
80 / 150	1,20		3.082,-	3.319,-	3.719,-	3.995,-	3.691,-	3.537,-	5.079,-	830,-
90 / 90	0,81		2.700,-	2.918,-	3.285,-	3.501,-	3.260,-	3.118,-	4.533,-	635,-
90 / 120	1,08		3.105,-	3.356,-	3.778,-	4.070,-	3.749,-	3.587,-	5.214,-	736,-
100 / 100	1,00		3.007,-	3.266,-	3.704,-	3.962,-	3.674,-	3.505,-	5.192,-	696,-
100 / 150	1,50		3.615,-	3.932,-	4.468,-	4.837,-	4.431,-	4.225,-	6.290,-	870,-
100 / 200	2,00		4.088,-	4.462,-	5.093,-	5.529,-	5.050,-	4.807,-	7.240,-	1.059,-
120 / 120	1,44		3.838,-	4.205,-	4.823,-	5.188,-	4.781,-	4.542,-	6.926,-	818,-
120 / 150	1,80		4.207,-	4.615,-	5.304,-	5.779,-	5.256,-	4.991,-	7.647,-	909,-
120 / 180	2,16		4.533,-	4.982,-	5.741,-	6.266,-	5.690,-	5.398,-	8.324,-	1.023,-
125 / 125	1,56		3.991,-	4.378,-	5.032,-	5.417,-	4.987,-	4.735,-	7.256,-	849,-
150 / 150	2,25		5.092,-	5.642,-	6.573,-	7.121,-	6.509,-	6.151,-	9.737,-	1.001,-
150 / 180	2,70		5.508,-	6.109,-	7.124,-	7.825,-	7.055,-	6.664,-	10.580,-	1.082,-
150 / 200	3,00		5.737,-	6.367,-	7.433,-	8.169,-	7.361,-	6.950,-	11.060,-	1.158,-

### Informationen

\* Technische Werte S109, S113, S111, S115 siehe S.3

**Zulage RAL-Beschichtung:** Standardfarben, kein Metallic, Glanzgrad 60-70 %

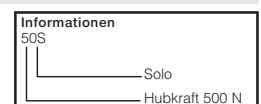
# CI-System Glasarchitektur FP / FW / FE / ME

Antriebsvarianten für Elemente mit GFK-Aufsatzkränzen<sup>1</sup>

OKD Maß in cm	Glasarchitektur FP / FW					Glasarchitektur FE				Glasarchitektur ME			
	Standard Position Antriebe	EM 230V	Standard Position Antriebe	EM 24V	Hand- spindel	Standard Position Antriebe	EM 230V	EM 24V	Hand- spindel	Standard Position Antriebe	EM 230V	EM 24V	Hand- spindel
60/60	30°	50S		-	x		50S	-	x		50S	65S	x
	45°	50S		-	x								
60/90	30°	50S		auf Anfrage	x		50S	auf Anfrage	x		50S	65S	x
	45°	50S		auf Anfrage	x								
60/120	30°	50S		auf Anfrage			50S	auf Anfrage	x		50S	65S	x
	45°	50S		auf Anfrage									
70/135	30°	50S		auf Anfrage	x		50S	auf Anfrage	x		50S	65S	x
	45°	50S		auf Anfrage	x								
80/80	30°	50S		-	x		50S	-	x		50S	65S	x
	45°	50S		-	x								
80/150	30°	50S		auf Anfrage			50S	auf Anfrage			50S	65S	
	45°	50S		auf Anfrage	x								
90/90	30°	50S		65S			50S	65S	x		50S	65S	x
	45°	50S		65S									
90/120	30°	50S		65S			50S	65S	x		50S	65S	x
	45°	50S		65S									
90/145	30°	50S		65S							50S	65S	
	45°	50S		65S									
100/100	30°	50S		65S	x		50S	65S	x		50S	65S	x
	45°	50S		65S									
100/150	30°	50S		100S			50S	65S			50S	100S	
	45°	50S		100S									
100/200	30°	80S		65T			80S	65S			80S	100S	
	45°	80S		65T									
100/240											auf Anfrage	auf Anfrage	
100/250											auf Anfrage	auf Anfrage	
100/300											auf Anfrage	auf Anfrage	
120/120	30°	50S		100S			50S	65S			50S	100S	
	45°	50S		100S									
120/150	30°	50S		100S			50S	100S			50S	100S	
	45°	80S		100S									
120/180	30°	80S		65T			80S	100S			50S	100S	
	45°	60T		65T									
120/240											auf Anfrage	auf Anfrage	
125/125	30°	50S		100S			50S	100S			50S	100S	
	45°	80S		100S									
125/250											auf Anfrage	auf Anfrage	
150/150	30°	80S		65T			50S	100S			80S	100S	
	45°	60T		65T									
150/180	30°	60T		100T			80S <sup>1</sup>	100S <sup>1</sup>			80S	65T	
	45°	60T		100T									
150/200	30°	60T		100T									
	45°	60T		100T									
180/180	30°	60T		100T									
	45°	60T		100T									
200/200	30°	60T		100T									

Standardauslegung für Schneelasten bis 0,75 kN/m<sup>2</sup> und Windstaudruck bis 0,8 kN/m<sup>2</sup>

<sup>1</sup>Antriebe für Aufstockelemente auf Anfrage



# Zubehör

## Preise für Antriebe CI-System Glasarchitektur FP / FW / FE / ME

50S	230V, 300mm Hub, 500N	463,- EUR
80S	230V, 300mm Hub, 800N	657,- EUR
60T	230mm Hub mit Verbindungswelle, 1200N	1.633,- EUR
65S	24V, 500mm Hub, 650N	419,- EUR
100S	24V, 500mm Hub, 1000N	496,- EUR
65T	24V, 500mm Hub, 1300N in Tandemausführung mit Gleichlaufregelung	1.002,- EUR
100T	24V, 500mm Hub, 2000N in Tandemausführung mit Gleichlaufregelung Handspindeltrieb	1.155,- EUR 105,- EUR

Elemente mit Aufstockelement auf Anfrage

1 = 60T und 100T bei Climatop 3-Scheiben-Glas (siehe Seite 14)

## Zubehör für CI-System Glasarchitektur FP / FW / FE / ME

Unterputznetzteil 24V / 0,375 A für FE / FE 3° / ME	285,- EUR
Gruppensteuergerät Rollo für FE / FE 3° / ME	790,- EUR
zweifarbige Ausführung Farbe innen - Farbe außen	526,- EUR
Öffnungsbeschläge lackiert in RAL-Farbe	104,- EUR
Vorablieferung der Aufsatzkränze	304,- EUR

## Dachausstieg für CI-System Glasarchitektur FE

OKD Maß in cm	Elektrischer Dachausstieg		Dachausstieg mit Gasdruckfedern
	2-Scheiben Glas ab Ug=1,1 W/(m²K)	3-Scheiben Glas ab Ug=0,6 W/(m²K)	2-Scheiben Glas ab Ug=1,1 W/(m²K)
60/90			
60/120			
80/80			
80/150			
90/90			
90/120			
90/145			
100/100			
100/150			
120/120			
120/150			

### elektrischer Dachausstieg

Motoröffner 3.504,- EUR

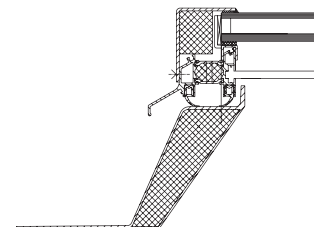
Lüftungszentrale 567,- EUR

Schlüsseltaster AP 157,- EUR

Schlüsseltaster UP 174,- EUR

### manueller Dachausstieg

Dachausstieg mit 2 Gasdruckfedern 607,- EUR



### Informationen - Legende Standardposition der Verriegelung

Solo, Längsseite

Tandem, Längsseite

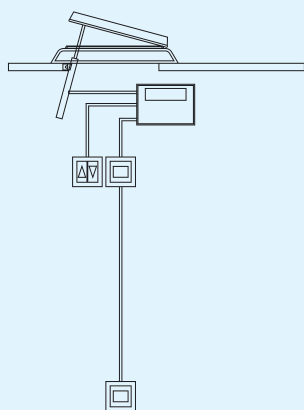
Solo, Schmalseite

Tandem

Solo

# Zubehör

## RWA-Treppenhaus-Set



LAMILUX-RWA-Treppenhaus-Set  
für CI-System Glasarchitektur F bestehend aus:

RWA-Steuerzentrale mit Notstromversorgung, 24 V-Motor  
500 mm Hub und Konsole,  
2 RWA-Tastern (grau), 1 Lüftertaster  
Preis für Lieferung

1.538,- EUR

Mehrpreis für zweiten Motor  
Solobetrieb in zweitem Element F  
Preis für Lieferung

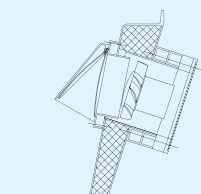
576,- EUR

Mehrpreis für zweiten Motor inkl.  
Gleichlaufregelung  
Tandemantrieb in einem Element F  
Preis für Lieferung

753,- EUR

**VdS-System auf Anfrage**  
**Elektroinstallation auf Anfrage**

## Kleinraumlüfter



als Zulage für LAMILUX-Aufsatzkränze mit  
30, 40 und 50 cm Bauhöhe, außer bei runder  
Ausführung.

Kleinraumlüfter  
Leistung 170 m<sup>3</sup>/Std.

454,- EUR

Kleinraumlüftersystem  
Leistung 340 m<sup>3</sup>/Std.

908,- EUR

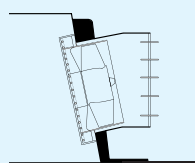


Einfachschalter für Kleinraumlüfter  
in Auf- oder Unterputz-Ausführung

32,- EUR

Standardeinbaulage Scharnierseite  
bei Einbau von 2 Kleinraumlüftern links und rechts der Scharnierseite

## Ventilator



Ventilator für Be- und Entlüftung  
Leistung 870 m<sup>3</sup>/Std.  
motorisch betriebene Verschlussklappe  
für Kranzhöhe 50 cm  
ab einer Einbauseitenlänge von 80 cm  
Standardeinbaulage Scharnierseite

2.539,- EUR



Schalter für Ventilatoren  
elektronisches Steuergerät,  
stufenlos regelbar für Ventilator, Aufputz

491,- EUR

# CI-System Glasarchitektur - Leben mit Licht

## Systembausteine der modernen Dacharchitektur



### **CI-System Glasarchitektur F**

Standardisierte Pyramiden, Walmdächer und ebene Glaselemente



### **CI-System Glasarchitektur M**

Modulares Pfosten-Riegelbausystem für Pyramiden, Walmdächer und Satteldächer mit 30° Flächenneigung

Preise auf Anfrage



### **CI-System Glasarchitektur KWS 60**

Individuelles Pfosten-Riegelbausystem für kreative Dachformen

Preise auf Anfrage



Sie haben Interesse an unseren Tageslichtelementen aus der Produktreihe „CI-System Lichtkuppel F80“?

Fordern Sie die Preisliste „CI-System Lichtkuppel F80“ unter 09283 / 595-0 an.

# Allgemeine Geschäftsbedingungen der Heinrich Strunz GmbH

Richtpreis ohne Mehrwertsteuer  
- gültig: ab März 2008 -  
unverbindliche Preisempfehlungen  
vorher erschienene Listen  
verlieren ihre Gültigkeit.

## I. Allgemeines

1. Unsere Bedingungen gelten für alle gegenwärtigen und zukünftigen Geschäfte mit unserem Vertragspartner, im Folgenden Besteller genannt, auch wenn wir abweichenden Einkaufsbedingungen oder Gegenbestätigungen, die wir hiermit ausdrücklich ablehnen, nicht widersprechen. Sie gelten spätestens mit Entgegennahme der Ware oder Leistung seitens des Bestellers als vereinbart. Unsere Angebote sind freibleibend. Zwischenverkauf bleibt vorbehalten. Sämtliche Lieferverträge, sonstige Vereinbarungen und Abweichungen von unseren Bedingungen werden für uns erst nach unserer schriftlichen Bestätigung bindend, und zwar zu den von uns bestätigten Bedingungen. Soweit wir eine Werkleistung erbringen, gilt die VOB/B mit den sich aus unseren Bedingungen ergebenden Änderungen.
2. Unser Stillschweigen auf rechtsgeschäftliche Erklärungen des Bestellers bedeutet niemals Zustimmung.
3. Die Abtretung von gegen uns gerichteten Forderungen bedarf unserer Zustimmung.

## II. Leistungsumfang

1. Für den Umfang der Lieferung gilt unsere Auftragsbestätigung. Nicht zu unseren Leistungen gehören die bauseitig zu schaffenden Montagevoraussetzungen.
2. Für bereitgestellte Abbildungen, Zeichnungen und sonstige Unterlagen behalten wir uns das Urheberrecht vor.
3. Bei Auftragsstornierungen aus nicht von uns zu vertretenden Gründen, sind wir berechtigt, für Arbeitsaufwand und Verwaltungskosten 15 vom Hundert des Warenwertes der Auftragsbestätigung zu fordern. Fracht- und Verpackungskosten für Hin- und Rücktransport gehen in diesem Fall auf Kosten des Rücklieferers.
4. Lieferungen - auch frei Baustelle oder frei Lager - erfolgen auf Gefahr des Bestellers, wobei eine für Lkw mit Gesamtgewicht bis 38 t befahrbare Straße vorausgesetzt wird. Baustoffe und Bauteile müssen auf dem Baugelände ohne die Notwendigkeit von Zwischentransporten gelagert werden können. Liegen die vorgenannten Voraussetzungen nicht vor, und entstehen uns Mehraufwendungen, werden diese dem Besteller gesondert in Rechnung gestellt.
5. Die Gefahr geht mit Verladebeginn im Werk auf den Käufer über, auch wenn Teillieferungen erfolgen oder wir noch Montageleistungen schulden. Sofern das angeforderte Material nicht nur ebenerdig abgesetzt, sondern auf Wunsch des Bestellers anderweitig an bzw. auf das Objekt verbracht wird, übernehmen wir keine Haftung.
6. Sollte eine Klausel dieser Bedingungen unwirksam sein, so berührt dies die Wirksamkeit der übrigen Bedingungen nicht.

## III. Preise

1. Die im Kaufvertrag angegebenen Preise sind bei einer vereinbarten Lieferfrist bis zu 4 Monaten bindend. Die Preisberechnung erfolgt ausschließlich in EURO.
2. Bei einem Auftragswert von unter EUR 1.500,- werden Versand- und Verpackungskosten zum Selbstkostenpreis maximal jedoch in Höhe von 15% des Auftragswertes berechnet. Sonst verstehen sich die Preise im Inland (ausgenommen deutsche Inseln) frachtfrei Empfangsstation, für Auslandslieferung frei deutsche Grenze. Lamilux-Rollenware und -platten ab 200 m<sup>2</sup> frei.
3. Bei Rechnungsbeträgen unter EUR 10.000,- akzeptieren wir keinen Sicherheitseinbehalt. Bei den genannten Rechnungsbeträgen erbringen wir Sicherheit nur, wenn der Kunde die Kosten hierfür trägt.

## IV. Zahlungsbedingungen

1. Unsere Kaufpreise und Werkvergütungen sind fällig und zahlbar:
  - 1.1 bei Wartungs- und Montageleistungen innerhalb 10 Tagen nach Rechnungsdatum netto,
  - 1.2 bei Werkleistungen 30% der Auftragssumme bei Eingang unserer Auftragsbestätigung und 60% nach Anlieferung der zu liefernden Materialien. Abschlagsrechnungen sind fällig und zahlbar innerhalb 10 Tagen nach Rechnungsdatum mit 2% Skonto oder innerhalb 18 Tagen netto. Bei Inanspruchnahme der Prüfungsfrist von 2 Monaten für Schlussrechnungen hat die Zahlung netto zu erfolgen. Im Falle nicht erfolgten Abrufes ist die Forderung 4 Wochen nach dem vorgesehenen Liefertermin fällig.
  - 1.3 bei reinen Warenlieferungen innerhalb 14 Tagen nach Rechnungsdatum mit 2 % Skonto oder innerhalb 30 Tagen netto. Spätestens 30 Tage nach Erhalt der Lieferung kommt der Käufer auch ohne Mahnung in Verzug.
  - 1.4 Diese Zahlungsvereinbarungen stehen unter dem Vorbehalt einer Deckungszusage durch unseren Kreditversicherer.
2. Die Aufrechnung mit anderen als unbestrittenen oder rechtskräftig festgestellten Gegenansprüchen sowie die Ausübung von Leistungsverweigerungs- und Zurückbehaltungsrechten gegenüber unseren Forderungen bedarf unserer Zustimmung.
3. Wechsel werden nur nach vorheriger Vereinbarung angenommen, Diskont und Spesen gehen zu Lasten des Bestellers. Wechsel müssen notenbankfähig sein. Werden Wechsel nicht fristgerecht übergeben, kann sofortige Bezahlung verlangt werden.
4. Tritt in den Vermögensverhältnissen des Käufers eine wesentliche Verschlechterung ein, entstehen insbesondere hinsichtlich seiner Kreditwürdigkeit Bedenken (fruchtlose Vollstreckungsmaßnahmen, Aufhebung der

Warenkreditversicherung o. ä.), sind wir berechtigt, unsere Leistung zu verweigern bis - nach unserer Wahl - eine Vorauszahlung erfolgt oder für die Zahlung eine angemessene Sicherheit geleistet ist. Wird unserem Verlangen nach Vorauszahlung oder Sicherheitsleistung nicht innerhalb angemessener Frist - in der Regel zwei Wochen - entsprochen, so sind wir ohne Setzung einer weiteren Frist berechtigt, vom Vertrag zurückzutreten oder Schadensersatz wegen Nichterfüllung zu verlangen.

Ist das Geschäft für den Käufer ein Handelsgeschäft, so können wir bei Vorliegen der vorstehenden Voraussetzungen nach unserer Wahl entweder die unverzügliche Bezahlung aller fälligen oder noch nicht fälligen Ansprüche aus sämtlichen mit ihm bestehenden Verträgen oder Sicherheitsleistung wegen dieser Ansprüche verlangen. Wir sind berechtigt, die Erfüllung bis zur Bezahlung oder Sicherheitsleistung zu verweigern.

## V. Lieferzeit

1. Lieferzeitangaben erfolgen nur annähernd. Wir leisten für die Einhaltung keine Gewähr. § 286 IV BGB gilt nicht: wir kommen nur in Verzug, wenn wir die Umstände, die zum Ausbleiben der Leistung führen, zu vertreten haben. Schadensersatzansprüche des Bestellers wegen Verzugs oder Unmöglichkeit sind, außer im Falle der Verletzung von Körper, Leben oder Gesundheit oder des groben Verschuldens, ausgeschlossen.
2. Im Falle höherer Gewalt oder sonstiger unvorhersehbarer außergewöhnlicher und unverschuldeter Umstände - z. B. bei Materialbeschaffungsschwierigkeiten, Betriebsstörungen, Streik, Aussperrung, Mangel an Transportmitteln, behördlichen Eingriffen, Energieversorgungsschwierigkeiten, Mangel an Arbeitskräften usw. - auch wenn sie bei Vorlieferanten eintreten - verlängert sich, wenn wir an der rechtzeitigen Erfüllung unserer Verpflichtung behindert sind, die Lieferfrist in angemessenem Umfang. Wird durch die genannten Umstände die Lieferung oder Leistung unmöglich oder unzumutbar, so werden wir von der Lieferverpflichtung frei. Sofern die Lieferverzögerung länger als 2 Monate dauert, ist der Besteller berechtigt, vom Vertrag zurückzutreten. Verlängert sich die Lieferzeit oder werden wir von der Lieferverpflichtung frei, so können hieraus keine Schadensersatzansprüche gegen uns hergeleitet werden. Auf die genannten Umstände können wir uns nur berufen, wenn wir den Besteller unverzüglich benachrichtigen.

## VI. Montagebedingungen

Falls LAMILUX-Produkte nach dem Vertrag durch uns montiert werden, gelten die VOB/B und zusätzlich folgende Bedingungen: Schutzgerüste,

Auffangnetze gemäß den Unfallverhütungsvorschriften sind uns kostenlos zur Verfügung zu stellen. Entstehen uns zusätzliche Aufwendungen dadurch, dass der Besteller unzutreffend mitgeteilt hat, dass bauseits alle Voraussetzungen vorliegen und die Montageleistungen erbracht werden können, so ist der Besteller verpflichtet, diesen zusätzlichen Aufwand nach entsprechender Berechnung zu tragen. Wetterbedingte Unterbrechungen der Montage führen nicht zu einem Verzug der Firma LAMILUX. Technische Zeichnungen sind durch den Besteller schriftlich freizugeben. Vereinbarte Fristen laufen erst mit dem Zugang der Freigabe durch den Besteller. Die DIN 18299 gilt mit der Maßgabe, dass Aufmasszeichnungen nur geschuldet werden, wenn die Leistung durch ein Aufmass in Tabellenform nicht nachvollziehbar ist.

#### **VII. Gewährleistung-Sofern es sich nicht um einen Verbrauchsgüterkauf handelt, gilt:**

1. Beanstandungen wegen offensichtlicher Mängel sind, unverzüglich, spätestens jedoch 10 Tage nach Erhalt der Ware schriftlich bei LAMILUX in Rehau geltend zu machen, andernfalls gilt der Liefergegenstand als gebilligt. Geringfügige Farbtonveränderungen - z.B. bedingt durch Umwelteinflüsse - gelten nicht als Mangel. Dies gilt ebenso für geringfügige Oberflächenveränderungen (Farbe, Form) sowie sonstige geringfügige Erscheinungsmängel am Material, die die Funktion nicht beeinträchtigen.
2. Bei frist- und ordnungsgemäß eingebrachten Bemängelungen, deren Berechtigung von uns anerkannt wurde, steht uns das Wahlrecht zwischen Nacherfüllung und Neulieferung zu. Schlägt die Nacherfüllung fehl, kann der Besteller einen angemessenen Preisnachlass verlangen. Liegt der Lieferung ein Kaufvertrag zugrunde, bleibt das Recht des Käufers, vom Vertrag zurückzutreten, unberührt.
3. Wählt der Kunde nach fehlgeschlagener Nacherfüllung den Rücktritt vom Vertrag, steht ihm daneben kein Schadenersatzanspruch statt der Erfüllung wegen des Mangels zu. Wählt der Kunde nach gescheiterter Nacherfüllung Schadenersatz statt der Erfüllung, verbleibt die Ware beim Kunden, wenn ihm dies zumutbar ist. Der Schadenersatz beschränkt sich auf die Differenz zwischen Kaufpreis und Wert der mangelhaften Sache. Weitergehende Ansprüche des Bestellers, gleich aus welchem Rechtsgrund, sind ausgeschlossen. Dies gilt nicht bei Körper- oder Gesundheitsschäden oder bei Verlust des Lebens des Kunden, das uns zuzurechnen ist.
4. Bei Kaufverträgen beträgt die Haftung für Mängel grundsätzlich 1 Jahr ab Ablieferung der Ware. Dies gilt nicht, wenn der Kunde seiner Verpflichtung zur unverzüglichen Rügeerkennbarer Mängel nicht nachgekommen ist. Bei Werkleistungen an einem Bauwerk

und bei einer Sache, die entsprechend ihrer üblichen Verwendungsweise für ein Bauwerk verwendet worden ist oder verwendet wird und dessen Mangelhaftigkeit verursacht hat, beträgt die Haftung für Mängel 2 Jahre.

Bei maschinellen, pneumatischen und elektrotechnischen/ elektronischen Anlagen oder Teilen davon, bei denen die Wartung Einfluss auf die Sicherheit und Funktionsfähigkeit hat, beträgt die Verjährungsfrist für Mängelansprüche abweichend von Abs. 1 ein Jahr, wenn der Auftraggeber sich dafür entschieden hat, dem Auftragnehmer die Wartung für die Dauer der Verjährungsfrist nicht zu übertragen.

5. Schadenersatzansprüche gegen uns wegen auf einfache Fahrlässigkeit zurückgehender Mängel sind ausgeschlossen.
6. Garantien im Rechtssinne erhält der Kunde durch uns nicht. Für alle Geräte, die wir von Dritten beziehen, gilt die Werksgarantie des Herstellers. Die Gewährleistung dieser Teile wird auf Anfrage von uns zur Verfügung gestellt.
7. Als Beschaffenheit der Ware gilt grundsätzlich nur die Produktbeschreibung des Herstellers als vereinbart. Öffentliche Äußerungen, Anpreisungen oder Werbung des Herstellers stellen daneben keine vertragsgemäße Beschaffenheitsangabe der Ware dar.
8. Die unsachgemäße Wartung oder Reinigung unserer Produkte kann zum Erlöschen von Gewährleistungsansprüchen führen. Wir empfehlen deshalb dringend, unter der Internet-Adresse [www.lamilux.de/tbl/pflege.htm](http://www.lamilux.de/tbl/pflege.htm) unsere Pflege- und Wartungshinweise zur Kenntnis zu nehmen.
9. Nicht bestimmungsgemäße Belastungen von Tageslichtelementen durch Emissionen von z.B. Fertigungsanlagen und oder -verfahren können erhöhten Verschleiß, Funktionsstörungen und Beschädigungen hervorrufen und begründen keine Gewährleistungsansprüche.
10. LAMILUXplan: Die Gewährleistungsfrist für LAMILUXplan-Produkte beträgt 2 Jahre. Wir behalten uns bei Lieferung eine Abweichung bis zu 10% der Bestellmenge vor. Für die konstruktiv richtige Gestaltung der Erzeugnisse sowie für ihre praktische Eignung und Anwendbarkeit trägt der Besteller allein die Verantwortung auch wenn er bei der Entwicklung von uns beraten wurde.

#### **VIII. Eigentumsvorbehalt**

1. Wir behalten uns das Eigentum an dem Liefergegenstand bis zum Eingang aller Zahlungen aus dem Auftrag vor. Leistet der Besteller Abschlagszahlungen nach § 632a BGB geht das Eigentum an den bezahlten Teilen auf ihn über. In allen anderen Fällen geht bei Kaufleuten das Eigentum erst dann auf den Besteller über, wenn er die gesamten Verbindlichkeiten aus allen von uns

vorgenommenen Leistungen und Lieferungen getilgt hat. Wird der Liefergegenstand durch den Käufer zu einer neuen Sache verarbeitet, so erfolgt die Verarbeitung für uns. Ein Eigentumserwerb des Bestellers nach § 950 BGB ist ausgeschlossen. Bei Verarbeitung mit anderen nicht dem Besteller gehörenden Waren erwerben wir Miteigentum an der neuen Sache nach dem Verhältnis des Wertes der von uns gelieferten und der anderen Waren zur Zeit der Verarbeitung (§§ 947, 948 BGB).

2. Der Besteller darf die von uns gelieferten Waren und die aus ihrer Verarbeitung entstehenden neuen Gegenstände nur im ordnungsgemäßen Geschäftsbetrieb weiterveräußern. Andere Verfügungen, insbesondere die Verpfändung und Sicherungsübereignung dieser Gegenstände sind dem Besteller ohne unsere Zustimmung nicht gestattet.
3. Der Besteller tritt sämtliche ihm aus der Weiterveräußerung, Verarbeitung bzw. Einbau der Vorbehaltsware zustehenden Forderungen gegen Dritte schon jetzt an uns ab. Die abgetretenen Forderungen dienen unserer Sicherung nur in Höhe des Wertes des Liefergegenstandes. Wird der Liefergegenstand vom Besteller als wesentlicher Bestandteil in das Grundstück eines Dritten eingebaut, so tritt der Besteller schon jetzt den ihm gegen den Dritten erwachsenden Vergütungsanspruch in der Höhe an uns ab, der dem Wert des Liefergegenstandes entspricht. Steht der Liefergegenstand im Miteigentum des Bestellers so erstreckt sich die Abtretung auf den Betrag, der dem Anteilswert unseres Miteigentums entspricht. Die Abtretung umfasst auch Ansprüche des Bestellers gegen seinen Kreditversicherer für den Fall, dass der Abnehmer des Bestellers seinerseits zahlungsunfähig wird. Wir nehmen die Abtretung hiermit an. Steht dem Besteller ein Anspruch auf Bestellung einer Sicherungshypothek zu, so geht dieser Anspruch in der bezeichneten Höhe auf uns über.

#### **IX. Erfüllungsort und Gerichtsstand**

Erfüllungsort für die Leistungen des Bestellers ist Rehau. Ist der Besteller Vollkaufmann, so ist der Gerichtsstand Hof/Saale oder nach unserer Wahl der allgemeine Gerichtsstand des Bestellers. Hat der Besteller seinen Geschäfts- oder Wohnsitz im Ausland, so gelten auch in diesem Falle deutscher Gerichtsstand (Hof/Saale) und deutsches Recht.

Stand: Dezember 2008



LICHTKUPPEL F80



LICHTBAND B



LICHTWAND



GLASARCHITEKTUR KWS 60 / M



ZULUFTGERÄTE



GLASARCHITEKTUR F



LICHTBAND S



SANIERUNG



RWA-STEUERUNGSTECHNIK



FASERVERSTÄRKTE  
KUNSTSTOFFE

Die in diesem Prospekt aufgeführten technischen Daten entsprechen dem aktuellen Stand bei Drucklegung und können sich ändern. Unsere technischen Angaben beziehen sich auf Berechnungen, Lieferantangaben oder wurden im Rahmen einer Prüfung von einem unabhängigen Prüfinstitut nach den jeweils gültigen Normen ermittelt.

Die Berechnung der Wärmedurchgangskoeffizienten für unsere Kunststoffverglasungen erfolgte nach der „Methode der finiten Elemente“ mit Referenzwerten nach DIN EN 673 für Isoliergläser. Dabei wurde – der Praxis und den spezifischen Kunststoff-Merkmalen Rechnung tragend – die Temperaturdifferenz 15 K zwischen den Materialaußenflächen definiert. Die Funktionswerte beziehen sich nur auf Prüfstücke in den für die Prüfung vorgesehenen Abmessungen. Eine weitergehende Garantie für technische Werte wird nicht übernommen. Dies gilt insbesondere für veränderte Einbausituationen oder wenn Nachmessungen am Bau erfolgen.



**HEINRICH STRUNZ GMBH**

Zehstraße 2 · Postfach 1540 · 95111 Rehau · Tel.: +49/(0)92 83/5 95-0 · Fax: +49/(0)92 83/5 95-29 0

E-Mail: [information@lamilux.de](mailto:information@lamilux.de) · [www.lamilux.de](http://www.lamilux.de)

Finden Sie Ihren persönlichen Ansprechpartner unter [www.lamilux.de/575.0.html](http://www.lamilux.de/575.0.html)

